

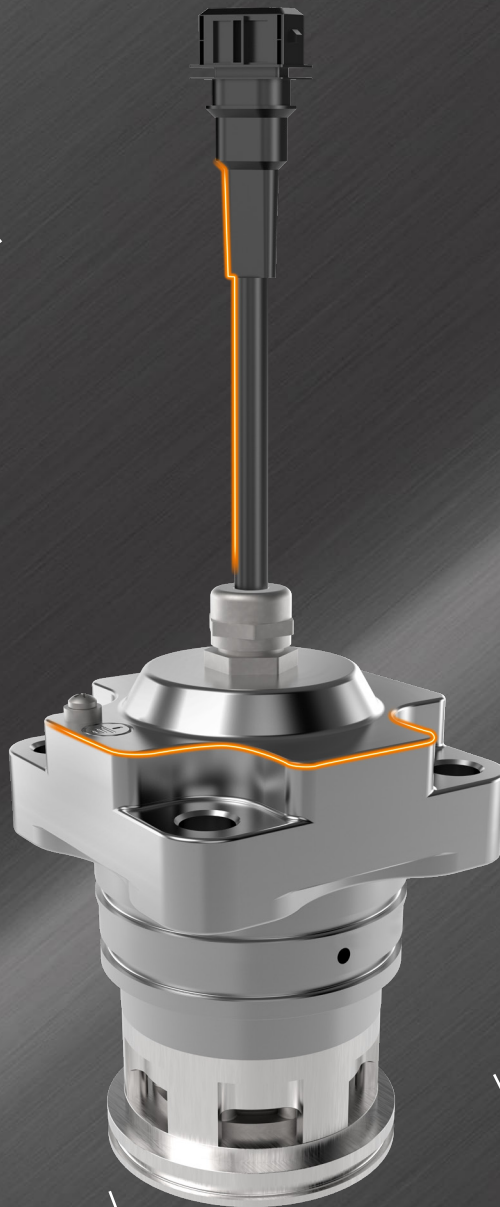
适用于燃气及双燃料发动机

DROGV

嵌入式燃气电喷阀

单缸燃气进气量精确控制

优异的负载响应



使用寿命长

适用于可替代燃料

运行成本低



DROGV

嵌入式燃气电喷阀

DROGV系列是海茵茨曼（中国）推出的嵌入式电控燃气进气阀，专为工业涡轮增压四冲程燃气发动机或双燃料发动机运行设计。

燃气通过DROGV电喷阀进入发动机每一个缸的进气歧管。结合HEINZMANN的DARDANOS系列MVC控制器，通过DROGV精准控制每缸的燃气喷射量，并允许在发动机的整个运行工况内实现单缸修正。

DROGV适用于发动机开发及改造，结构紧凑的嵌入式安装方式迎合当代发动机设计理念，专为燃气及双燃料发动机设计。

DROGV具有泄漏率低，可靠性高，维护周期长等优点。

优势

- ▶ 单缸燃气进气量精确控制
- ▶ 适用于发动机开发及改造
- ▶ 响应迅速
- ▶ 嵌入式安装结构紧凑
- ▶ 泄漏量低
- ▶ 使用寿命长
- ▶ 发动机负载响应卓越

应用

适用于工业四冲程发动机

- ▶ 燃气发动机
- ▶ 适用于固定和移动应用（发电机组、船舶、机车、工程机械等）
- ▶ 双燃料发动机



- ▶ 安装于进气歧管
- ▶ 提供耐腐蚀版本
- ▶ 提供可替代燃料版本
- ▶ 根据燃料类型及压力范围，发动机输出功率范围，单缸功率从50至650千瓦

HEINZMANN —
燃气发动机管理专家

DROGV 系列

DROGV 200/260/300



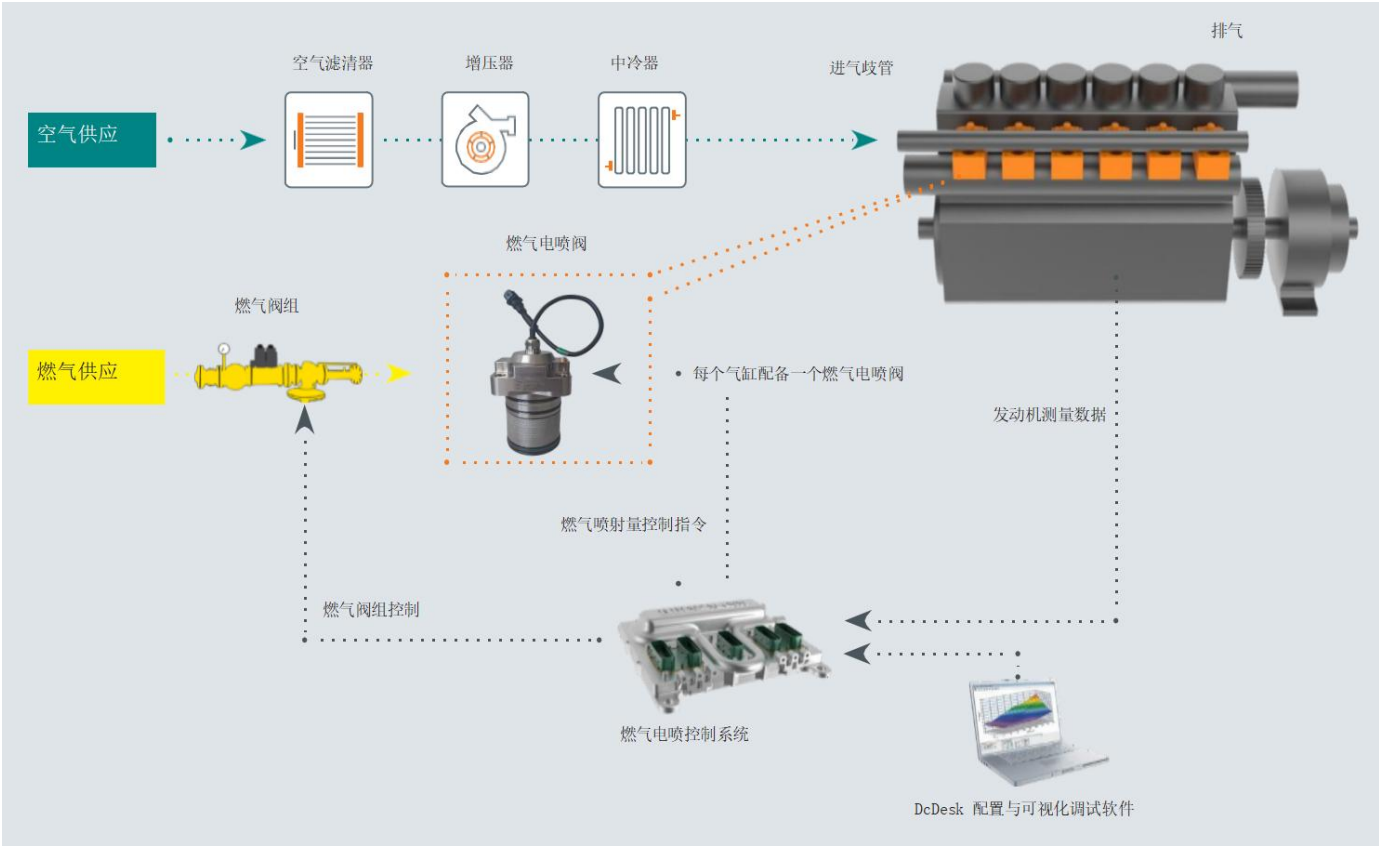
产品特性：

- 嵌入式安装，可满足不同发动机的进气结构设计
- 通过选择不同的型号，满足不同发动机流量需求
- 自带一体式滤网
- 耐腐蚀，适用于多种气体燃料
- 结构紧凑

安装原理：

DROGV是海茵茨曼燃气电喷系统的组成部分，该系统包括：

- 发动机控制单元（HEINZMANN DARDANOS系列电子燃油喷射控制单元）
- 每个气缸配备一个DROGV
- 传感器（速度、负载、压力、温度等）及其电缆
- 根据需求配置的其他调速器



技术参数：

	DROGV-200	DROGV-260	DROGV-300
VOLTAGE SUPPLY 工作电压范围	90VDC-110VDC		
TURN ON TIME 开启时间	<3ms		
TURN OFF TIME 关闭时间	<2ms		
PICK CURRENT 开启电流	15A-20A		
HOLD CURRENT 保持电流	8A-10A		
OPERATING TEMPERRATUR 工作温度范围	-20℃...+105℃		
MAX.PRESSURE GAS SUPPLY(p1) 最大燃气压力（p1）	8bar		
MAX.PRESSURE AIR SUPPLY(p2) 最大空气压力（p2）	6bar		
MAX.DIFFERENTIAL PRESSURE SUPPLY 最大压差	2.5bar		
（Δp=1bar/20℃） INTERNAL LEAKAGE 泄漏量	<0.25% OF STEADY FLOW RATE 稳态流速		
INTEGRATED FLITER 集成过滤器	150mesh		
MAX.BACKFIRE PRESSURE PEAK 最大回火压力	0.5bar		
MAX.TEMPÉRATUR GAS SUPPLY 最大燃气温度	80℃		
INLET GAS FLITRATION REQUIRED 燃气过滤要求	5μm		
POWER RANGE 功率范围	50-250kW	100-350kW	200-650kW